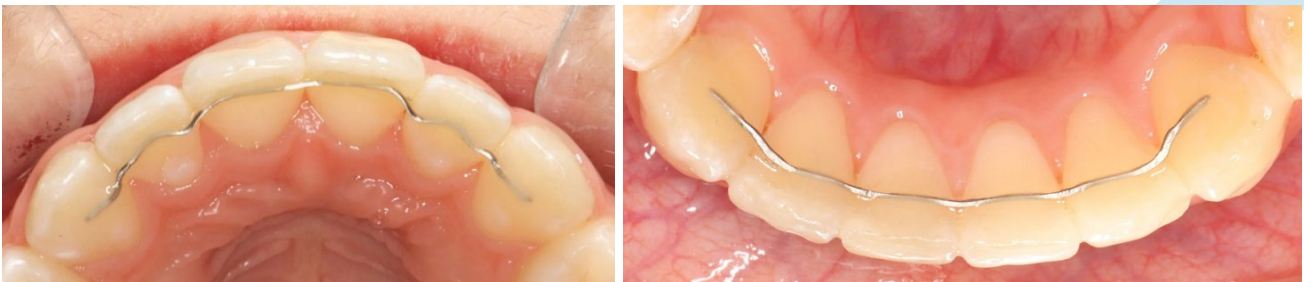


Lieber Sacha

Wir gratulieren Dir !

Schon sehr bald kannst Du Dein neues Lächeln unbeschwert geniessen !



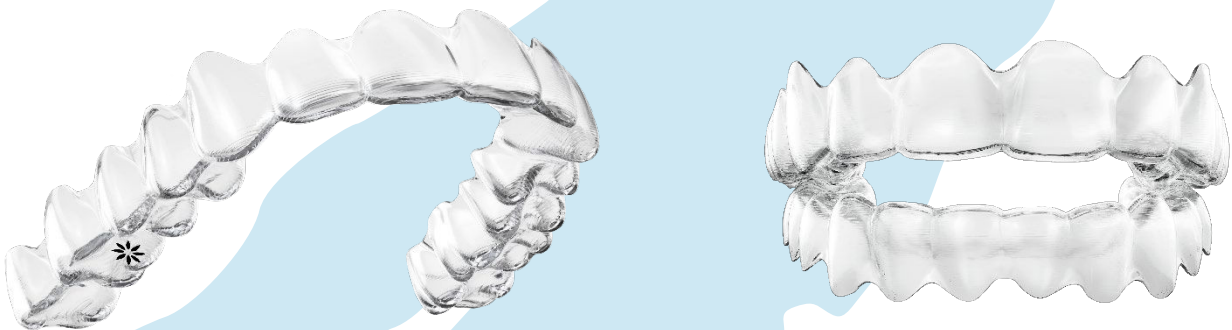
Deine aktive kieferorthopädische Behandlung ist dann abgeschlossen ! Vielen Dank Dir für Deinen Einsatz!

Damit Deine neue Zahnstellung und Kieferstellung so schön erhalten bleibt, ist es sehr wichtig, diese für eine längere Zeit zu stabilisieren, sonst würden sich die Zähne und die Kieferbögen wieder in die ursprüngliche Stellung bewegen. Deshalb machen wir heute einen Scan von Deinen Zähnen, damit wir bei Dir beim nächsten Termin einen **speziell für Dich angefertigten Draht**, den wir **Retainer** nennen, jeweils einen im Oberkiefer und im Unterkiefer einsetzen können. **Falls der Platz im Oberkiefer dies nicht zulässt, werden wir Dir eine durchsichtige Halteschiene abgeben. Diese ist abnehmbar und sollte in der Nacht getragen werden und je nach unserer Empfehlung allenfalls auch tagsüber.**

Die festsitzenden Retainers werden auf der Zahnrückseite direkt angeklebt und sind in der Regel von Eckzahn zu Eckzahn ausgedehnt. Dabei werden wir alle Zähne gründlich säubern und reinigen, einen Kälte-Test durchführen, um die Vitalität der Zähne zu überprüfen, Fotos, sowie Röntgenbilder machen. Dies sind die Gründe, weshalb wir Dir nächstes Mal einen Termin für 2 Stunden (120 Minuten) geben.

Damit wir die Behandlung auch wirklich abschliessen können und sich nichts mehr verschiebt, ist es wichtig, dass Du die aktuellen Schienen **mindestens 10 Stunden pro Tag/Nacht** bis zum Abschlusstermin trägst. Falls die Schienen defekt gehen sollten, melde Dich bitte bei uns. Wir werden Dir dann Ersatzschienen zukommen lassen. Unser Praxispersonal wird Dir genau zeigen, wie Du diese Retainers und Deine Zähne langfristig putzen und sauber halten kannst.

Nachdem wir die beiden Retainers geklebt haben und sichergestellt haben, dass Du keinen störenden Vorkontakt beim Zusammenbeissen hast, benötigen wir nochmals einen Scan von Deinen Zähnen, **damit wir Dir eine durchsichtige Halteschiene für den Oberkiefer und für den Unterkiefer herstellen können. Diese werden wir Dir nach Hause schicken und sollen Dir helfen die Kieferbögen zu festigen** und sie dienen auch als Sicherheitsmassnahme falls sich beim Retainer etwas lösen sollte. Ich bitte Dich dabei jedoch **nur die Oberkieferschiene** im ersten Monat jede Nacht zu tragen, im zweiten Monat jede zweite Nacht und danach ab dem dritten Monat, jede dritte Nacht bis zum nächsten Kontrolltermin (die Unterkieferschiene ist als Reserve gedacht).



Solltest Du Probleme haben mit der Schiene oder den Retainers oder sollte sich die Befestigung der Retainers gelöst haben, bitte ich Dich, einen Termin bei uns zu vereinbaren. Zur Kontrolle der Retainers, der Bisslage und der Schiene werden wir Dich daher weiterhin in einem Rhythmus im Abstand von zuerst drei, dann sechs, später neun und abschliessend von zwölf Monaten einladen.

Viel Freude an Deinem schönen Lächeln - Besten Dank nochmals für die gemeinsamen Momente und herzliche Grüsse !

Dr. Sacha Ryf