

CURAPROX

CURAPROX

Zähne und Zahnspangen, sauber mit Spass und Erfolg.

Weitere Details zu den Produkten und
Anwendungsfilme finden Sie auf



www.curaprox.com

curaden
better health for you

CURADEN AG
Amlehnstrasse 22
CH-6010 Kriens
T +41 (0)41 319 45 50
F +41 (0)41 319 45 90
info@curaden.ch

www.curaprox.com



PRINTED IN SWITZERLAND

1217-73320740

 SWISS PREMIUM ORAL CARE

Gerade eine Spange bringt – neben schönen Zähnen – auch Verantwortung mit sich: einmal täglich nicht nur die Zähne, sondern auch Brackets und Drähte zu reinigen, und zwar perfekt.

Wie das ganz einfach geht – und wie dabei sogar Freude aufkommt –, zeigen wir dir in dieser Broschüre.

Beachte auch: Ob du viel Süßes und Säurehaltiges isst und trinkst, beeinflusst deine Zähne. Auch dazu haben wir dir ein paar Tipps.

Die Hilfsmittel von CURAPROX sorgen dafür, dass möglichst wenig Disziplin nötig ist: Mit etwas Übung putzt du immer besser, sodass Freude aufkommt: nicht nur an den sauberen Zähnen und Spangen, sondern sogar am Putzen selber.



Eine Zahnspange erschwert die Mundhygiene erheblich.

In den vielen kleinen Nischen und unzugänglichen Stellen von Spangen sammelt sich gefährlicher Zahnbelag. Auf Brackets und Drähten bleiben Speisereste und Plaque hängen, genau wie auf und zwischen den Zähnen. Mindestens einmal täglich sollten deshalb Speisereste und Plaque richtig entfernt werden, um Erkrankungen von Zähnen oder Zahnfleisch zu verhindern.

Was ist Plaque?

Plaque besteht aus Bakterien und macht Zähne und Zahnfleisch krank. Plaque kann nur mechanisch entfernt werden, also mit der Zahnbürste und der Zwischenzahnbürste (sobald das Gebiss ausgewachsen ist). Die tägliche Mundhygiene ist also wichtig.

In dieser Mikroskopaufnahme ist sehr deutlich zu sehen, wie Borsten Plaque entfernen.



Wann Zähne putzen?

Besser 30, idealerweise 60 Minuten nach jeder Mahlzeit, doch am Abend ist es am Wichtigsten: Über Nacht verursachen Speisereste und Plaque den meisten Schaden. Denn in der Nacht sind auch Zunge und Lippen, die Speisereste wegwischen, wenn wir reden, nicht aktiv.

Deshalb: Abends besonders gut putzen.

CURAPROX Hydrosonic – Die Schallzahnbürste.

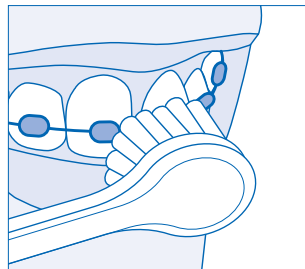
Das ultimative Gerät, um Plaque von Zähnen und Zahnfleischsaum sowie von Drähten und Brackets einfach und sicher zu entfernen.

CURAPROX Hydrosonic Ortho

Reinigt alles, einfach
und sicher.



Mit bis zu 42'000 Bewegungen pro Minute lässt die Hydrosonic Plaque keine Chance – egal, wo sie sich verstecken will.



ANLEITUNG:

Du führst die Hydrosonic von Zahn zu Zahn – zuerst oberhalb der Brackets, dann unterhalb – und bleibst dort zwei bis drei Sekunden. Die Hydrosonic macht die Arbeit am Zahn völlig selbständig.

CS 5460 ortho – für Zähne und Spangen.

Speziell zur Zahnpflege bei Spangen ist die Zahnbürste CS 5460 ortho entwickelt. Sie hat den «bracket groove»: Diese zahnsparnfreundliche Aussparung an den Borsten sorgt für blitzblanke Zähne und Brackets. Die CS 5460 ortho verfügt über 5460 CUREN®-Filamente – und reinigt daher besonders sanft und gründlich.

CS 5460 ortho

Diese Spezial-Zahn-
bürste wurde auf An-
frage von Zahnärzten
entwickelt.

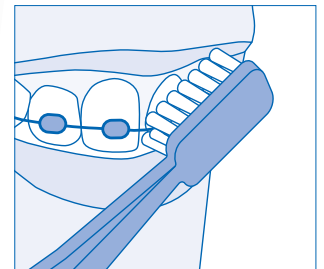


Dank der Aussparung reinigst du die Aus-
sensen von Brackets und Drähten auf
besonders einfache und wirksame Art.

Der Griff mit seinen acht Kanten hilft dir,
die Bürste leicht angewinkelt zu führen:
So entfernst du auch die Plaque am
Zahnfleischrand.



45°



ANLEITUNG:

Vermeide waagrechte Putzbewegungen. Am besten führst du die CS 5460 ortho in ganz kleinen Kreisbewegungen deiner Spange entlang. Achte dabei darauf, dass du auch den Zahnfleischsaum gut putzt: Einfach die CS 5460 ortho leicht angewinkelt, etwa im 45 Grad-Winkel, an den Zahnfleischsaum setzen und in kleinen Kreisen reinigen.

CS 1009 single – perfekte Konturenreinigung.

Noch eine Zahnbürste? Und nur ein Büschel? Ja, denn die heiklen Stellen rund um deine Brackets müssen speziell gereinigt werden. Und weil die CS 1009 single nur einen einzigen Büschel hat, der dazu noch schön abgerundet ist, passt sie sich perfekt den Konturen deiner Brackets an.

CS 1009 single

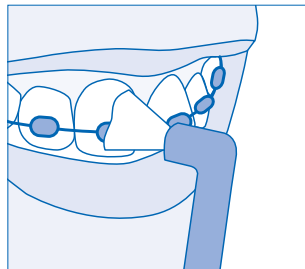
Dieses Profiwerkzeug ist zur Spangenreinigung unerlässlich.

Dank der CS single erreichst du die heiklen Stellen und Nischen rund um deine Brackets optimal.



So geht es einfach: kurzer Bürstenkopf, perfekter Rundschnitt.

ANLEITUNG:



Führe die CS single in kleinen Bewegungen rund um deine Brackets.

Die Interdentalbürsten CPS 14 und CPS 18 – rauf, runter, fertig.

Jetzt brauchst du nur noch unter den Drähten richtig zu reinigen. Dazu sind die Interdentalbürsten CPS 14 und CPS 18 ideal: Mit diesen Zwischenzahnbürsten sind alle Räume zwischen Spange und Zähnen sorgfältig und blitzschnell gereinigt.

CPS 14 | CPS 18

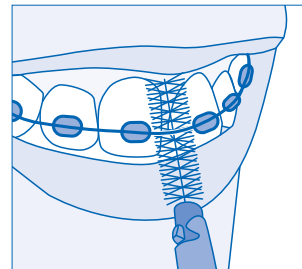
So bleiben Drähte sauber: Die konische Interdentalbürste CPS 14 reinigt Bänder von innen und aussen sowie Bereiche zwischen den Drähten und den Zähnen. Die CPS 18 kann einfach unter die Drähte geführt werden und reinigt so diejenigen Bereiche, die durch die Spangen kriecht werden.



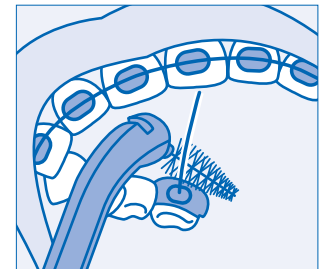
CPS 14

CPS 18

ANLEITUNG:



Einmal rauf, einmal runter, fertig: So reinigt die CPS 18 zum Beispiel die äusseren Drähte.



Die CPS 14 ist speziell geeignet für die inneren Drähte.

Die Halter zu CPS 14 und CPS 18.

Welches ist dein Lieblings-Halter für die Interdentalbürste?
CURAPROX bietet eine grosse Auswahl.

UHS 410



UHS 451

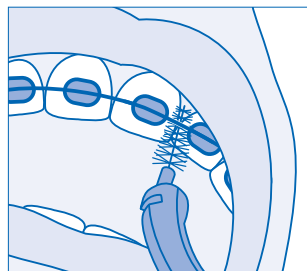


UHS 409



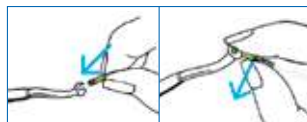
ortho pocket set

Unterwegs. Und alles dabei.



ANLEITUNG:

Egal, welcher Halter dir am besten passt, alle verfügen über das patentierte Click-System: So kannst du die Interdentalbürsten CPS 14 und CPS 18 mit einer Bewegung einklicken.



Einsetzen.

Hochklappen. Fertig.

Nützliche Dinge.

Damit du gut mit deiner Spange zurecht kommst, gibt es noch einige nützliche Dinge.

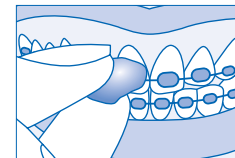
ortho wax

So gewöhnst du dich gut an deine Spange, und deine Mundschleimhaut wird nicht durch die Kanten der Brackets aufgeschürft.



ANLEITUNG:

Nimm etwas Ortho-Wachs, wärme es mit deinen Fingern und forme es so, dass du es auf die Brackets platzieren kannst.



PCA 223



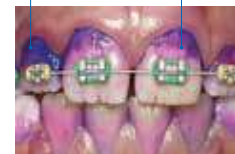
ANLEITUNG:

Eine Tablette gut zerkaue. Im Spiegel erkennst du an den eingefärbten Zahn- und Spangenflächen, wo es noch Plaque hat.

plaquefinder

Du willst wissen, wo du noch besser putzen sollst? Deckt schonungslos auf, wo die Bürste nicht war: plaquefinder.

Blau: alte Plaque Rot: neue Plaque



Pflege bei herausnehmbaren Spangen.

Auch herausnehmbare Spangen sollten immer sauber gehalten werden, denn Speisereste bleiben allzu gut an den Spangen hängen und greifen die Zähne an. Im allerbesten Fall führen diese Speisereste nur dazu, dass die Spange übel riecht, schlimm genug, nicht?

BDC 100 daily



Täglich 2-3 Tropfen BDC 100 daily auf die Spange geben und mit einer Zahnbürste CS 5460 ultra soft gut reinigen. Diese Zahnbürste putzt so weich, dass sie keine Mikrorisse hinterlässt, in denen sich Bakterien einnisten. Nach der Reinigung gut spülen.

BDC 105 weekly



Jede Woche reinigst du deine herausnehmbare Spange zunächst mit einer Zahnbürste CS 5460 ultra soft und setzt sie dann für sechs bis acht Stunden ins BDC 105 weekly Reinigungsbad. Danach gut spülen.

Das erleichtert die Reinigung.

BDC 110 box



Zum Reinigungsbad BDC 105 weekly gibt es die passende Box: Dank praktischem Einsatzsieb erleichtert sie dir die wöchentliche Reinigung.

Auch sie müssen gut gereinigt werden:

Die sogenannten Erhaltungsschienen werden im Anschluss an eine Spange für eine bestimmte Zeit getragen, um die neue Position der Zähne zu erhalten: täglich mit BDC 100 daily, wöchentlich mit BDC 105 weekly.

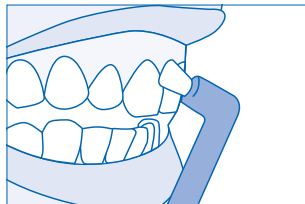
Wenn die Spange zur Reinigung draussen ist.

Bevor du die Spange einsetzt, solltest du die Zähne wirklich gründlich reinigen, denn Bakterien greifen die Zähne viel schneller an, wenn eine Spange eingesetzt ist.

CS 1006



Wenn dir dein Dental-Experte gezeigt hat, wie du mit der CS 1006 single richtig putzt, wirst du schnell merken, warum Profis auf diese Art des Zähneputzens schwören.



Tipp:

Nutze doch die CS 1006 single zum Zähneputzen, wenn die Spange schon mal draussen ist. Die CS 1006 single ist ideal zum Putzen, und das nicht nur weil sie so gut putzt, sondern weil du sie einfach so verwenden kannst: zum Beispiel während du fernsiehst oder liest.

Die richtige Ernährung verhindert Zahnschäden.

Getränke mit Kohlensäure, Cola-Artiges und Energiedrinks: Sie alle starten einen regelrechten Säureangriff auf die Zahnhartsubstanz und weisen sie nachweislich auf. Also mit Mass geniessen – und warten mit Zähneputzen: Werden die Zähne unmittelbar nach dem Genuss von sauren Getränken geputzt, wird der Zahnschmelz verletzt.

Zucker, Säure.

Säure entsteht auch durch den Zucker, der in vielen Nahrungsmitteln und Getränken versteckt ist. Zucker liefert nicht nur den Brennstoff für die Plaquebakterien, die für die Entstehung von Karies verantwortlich sind. Zucker wird nämlich auch zu Säure vergärt, so dass der Zahnschmelz angegriffen wird. Süssgetränke schaden deswegen nicht nur wegen des Zuckers: Sie sind wahre Säurebomben.

Was also essen und trinken?

Besser als zucker- und säurehaltige Speisen und Getränke sind Vollkornbrot und Käse sowie Milch und kohlenstoffarmes Wasser. Obst und Gemüse sind die besten Vitamin C-Quellen und schützen vor Zahnfleischentzündungen. Eine ausgewogene Ernährung hilft dir, Zahnschäden zu vermeiden und dich über deine gesunden und schönen Zähne zu freuen.

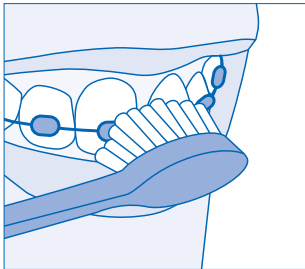
Tipp.

Es kann passieren, dass zum Beispiel bei einem Biss von einem Apfel Brackets abspringen. Deshalb die Empfehlung: Schneide dein Essen in kleine Stücke. So vermeidest du unnötige Schwierigkeiten.

Erfolg und Freude kommen in Schritten.

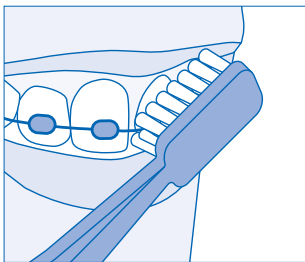
Am besten gehst du folgendermassen vor:

1



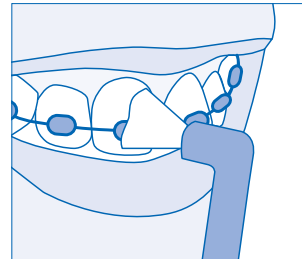
Die Zähne putzen: Die Schallzahnbürste **CURAPROX Hydrosonic** lässt Plaque keine Chance.

– oder –



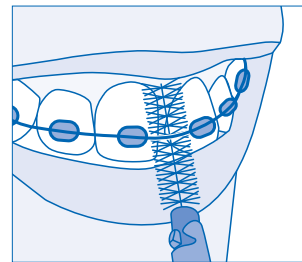
Mit der **CS 5460 ortho** geht Zähneputzen sehr sanft und effizient: leicht angewinkelt positionieren und in wirklich kleinen Kreisen der Spange entlang führen.

2



Kritische Stellen: Rund um die Brackets mit der Einbüschelbürste **CS 1009 single**.

3



Für saubere Drähte: Mit der **CPS 14** und der **CPS 18** reinigst du einfach und schnell zwischen den Drähten, innen und aussen.